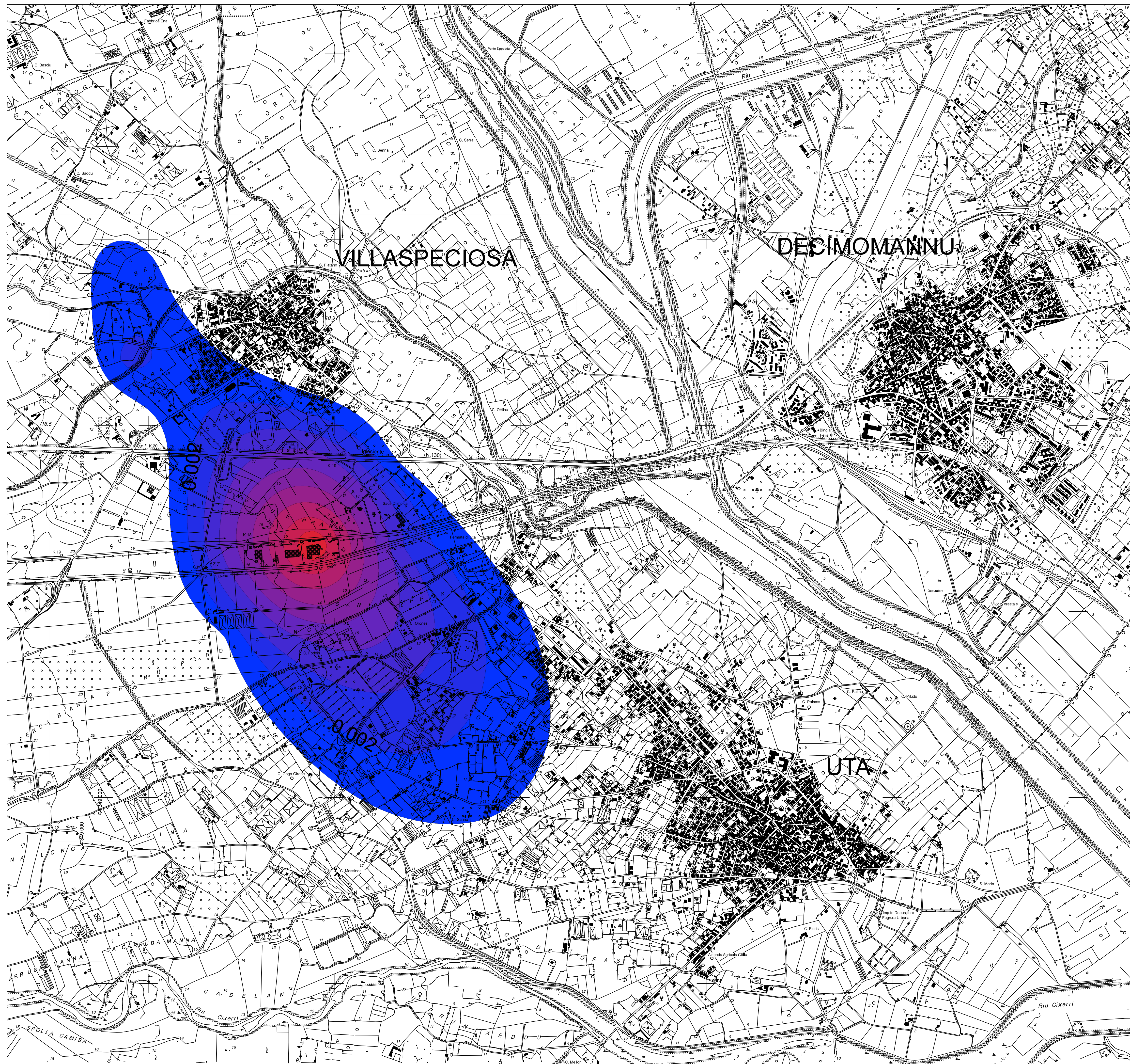
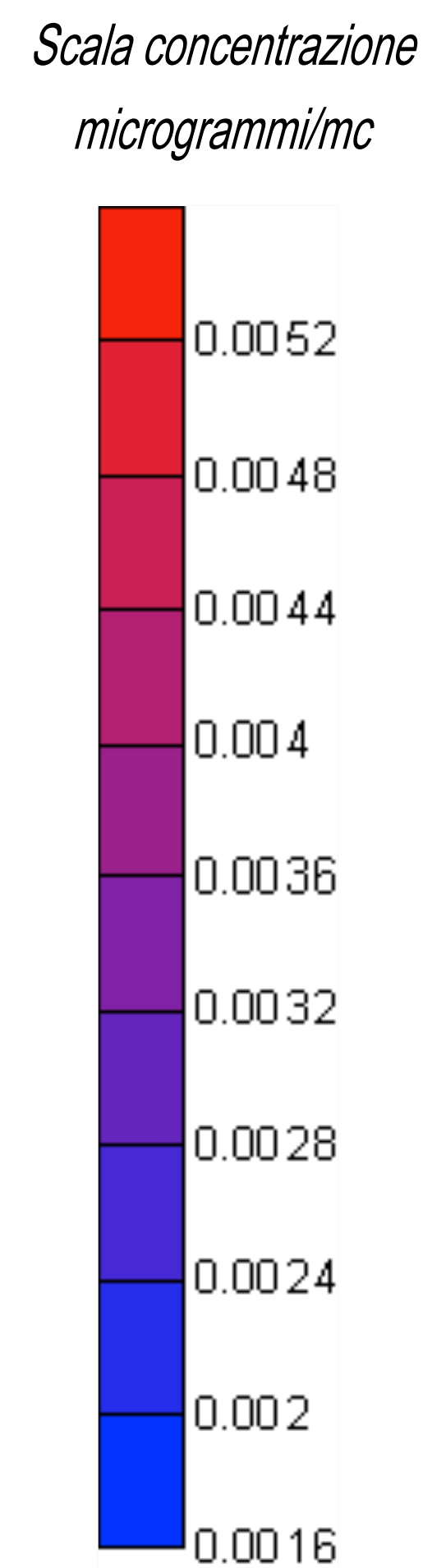


Villaspeciosa 2013
Rosa dei venti - Villaspeciosa - anno 2013

LEGENDA
Sorgente: camino "E1" - essiccatore bentonite
Inquinante considerato: SO₂
Modello di dispersione: Short Term
Coordinate camino "E1":
X = 1.493.879,15
Y = 4.350.355,17
Portata camino "E1": 35.500 mc/h
Flusso di massa "SO₂" - camino "E1": 1,97 g/sec
Dati Meteo: Decimomannu - anno 2013

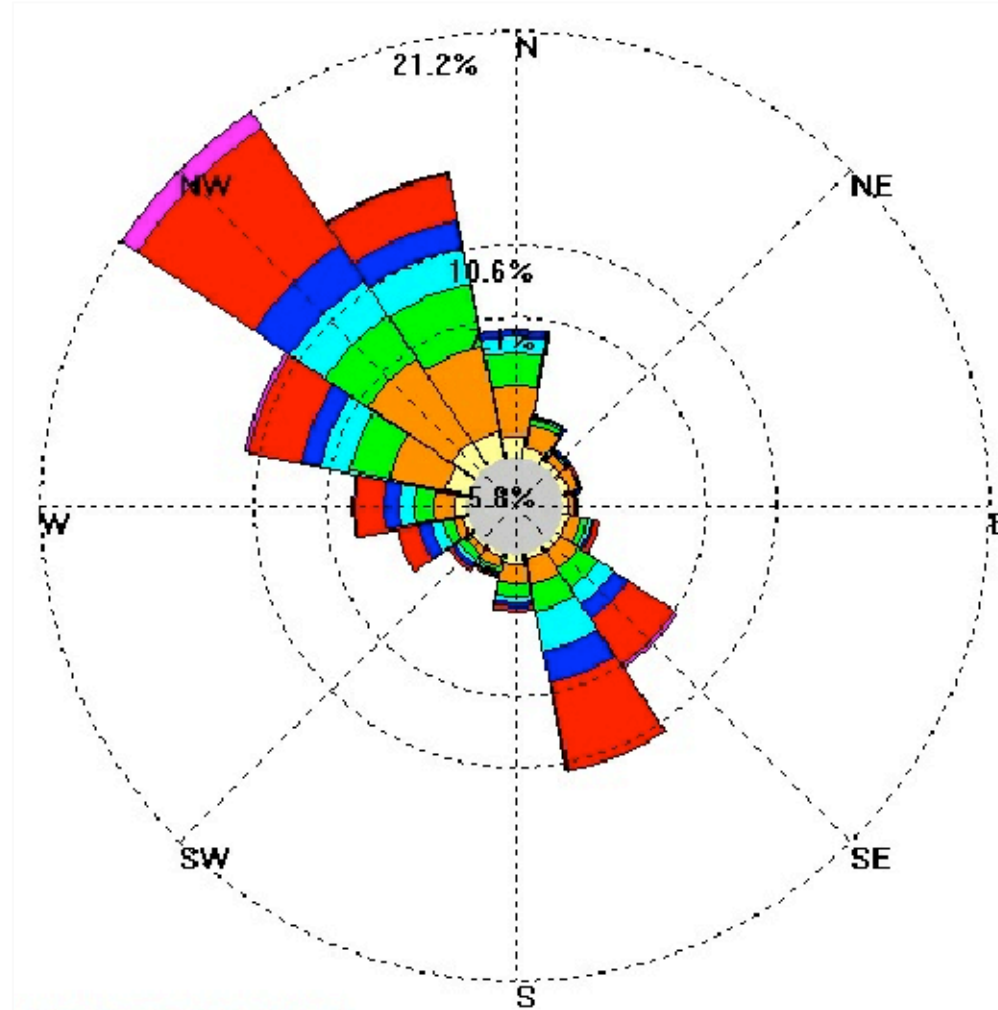
ELABORAZIONE
Software elaborazione dati: Wind Imula 3

POST-ELABORAZIONE
Metodo interpolazione dati: Kriging



Studi di Geologia Ambientale e Geofisica Dott. Marco Manca

Comittente	TITOLO Lavoro				
	STABILIMENTO DI VILLASPECIOSA Procedura di V.I.A. "ex post" Allegato allo S.I.A.				
Disegnato	LAVIOSA CHIMICA MINERARIA s.p.a.				
Data	CAT LITTER DIVISION				
Modifica	SEDE LEGALE Via Leonardo da Vinci n. 21 57123 - LIVORNO (LI) Tel./Fax +39 070/ 963891/5 minersarda@laviosa.it www.laviosa.it				
	COMUNE VILLASPECIOSA - ZONA INDUSTRIALE "D"				
	Data	Formato	Scala	COD. DIS.	N° DIS.
	Genn. 2024	A1	1:10.000	A-D	TAVOLA 1/MOD
	TITOLO Disegno		I Tecnici Dott. Geol. Marco Manca		
	MODELLO MATEMATICO DISPERSIONE IN ATMOSFERA INQUINANTE: SO2		Dott. Ing. Flavio Bachis		

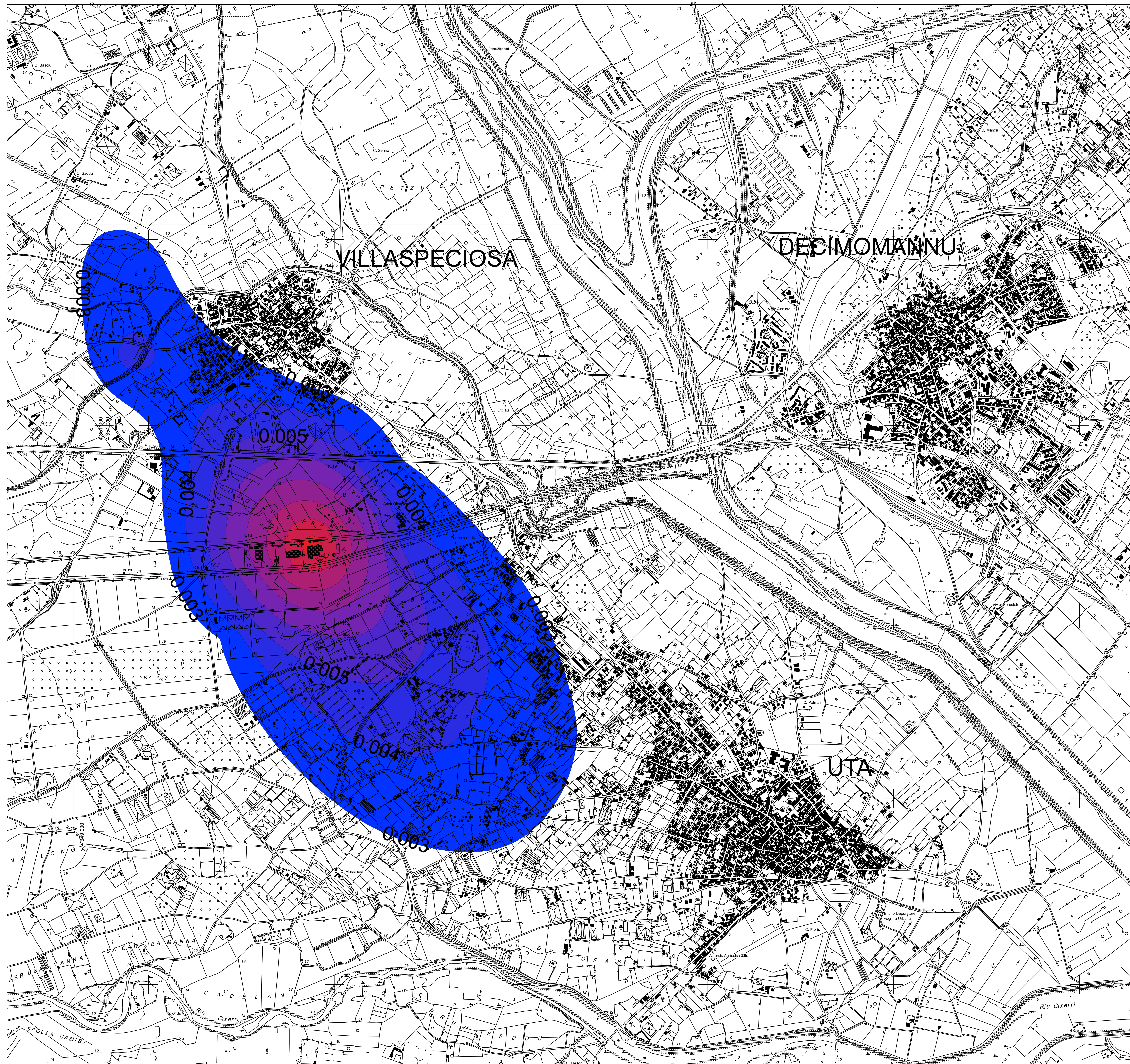
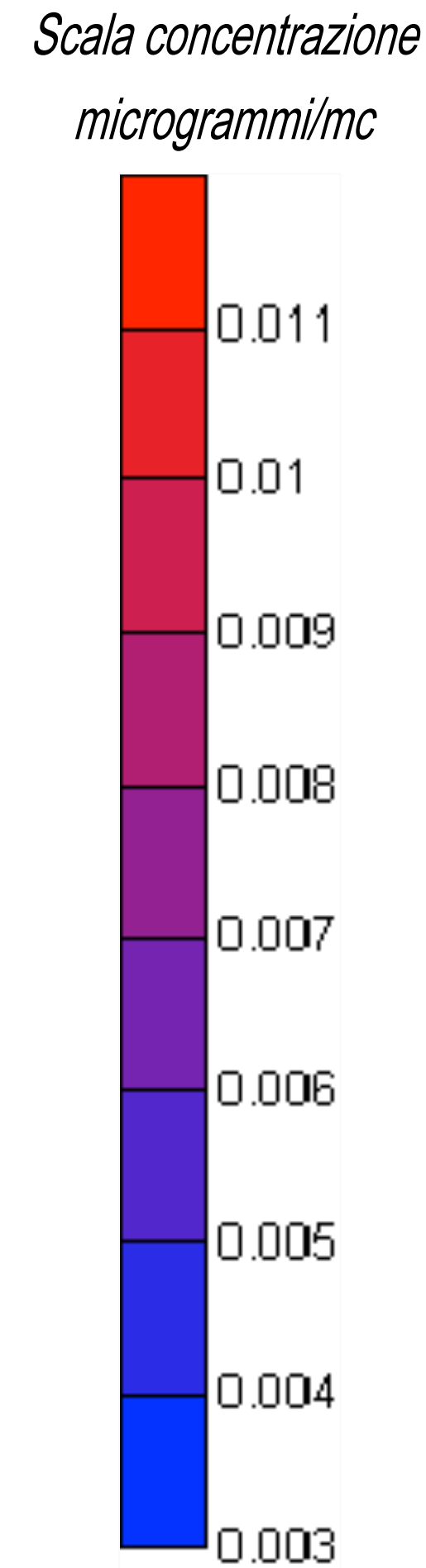


Villaspeciosa 2013
Rosa dei venti - Villaspeciosa - anno 2013

LEGENDA
Sorgente: camino "E1" - essiccatore bentonite
Inquinante considerato: NO2
Modello di dispersione: Short Term
Coordinate camino "E1":
 $x = 1.493.879,15$
 $Y = 4.350.355,17$
Portata camino "E1": 35.500 mc/h
Flusso di massa "NO2" - camino "E1": 3,95 g/sec
Dati Meteo: Decimomannu - anno 2013

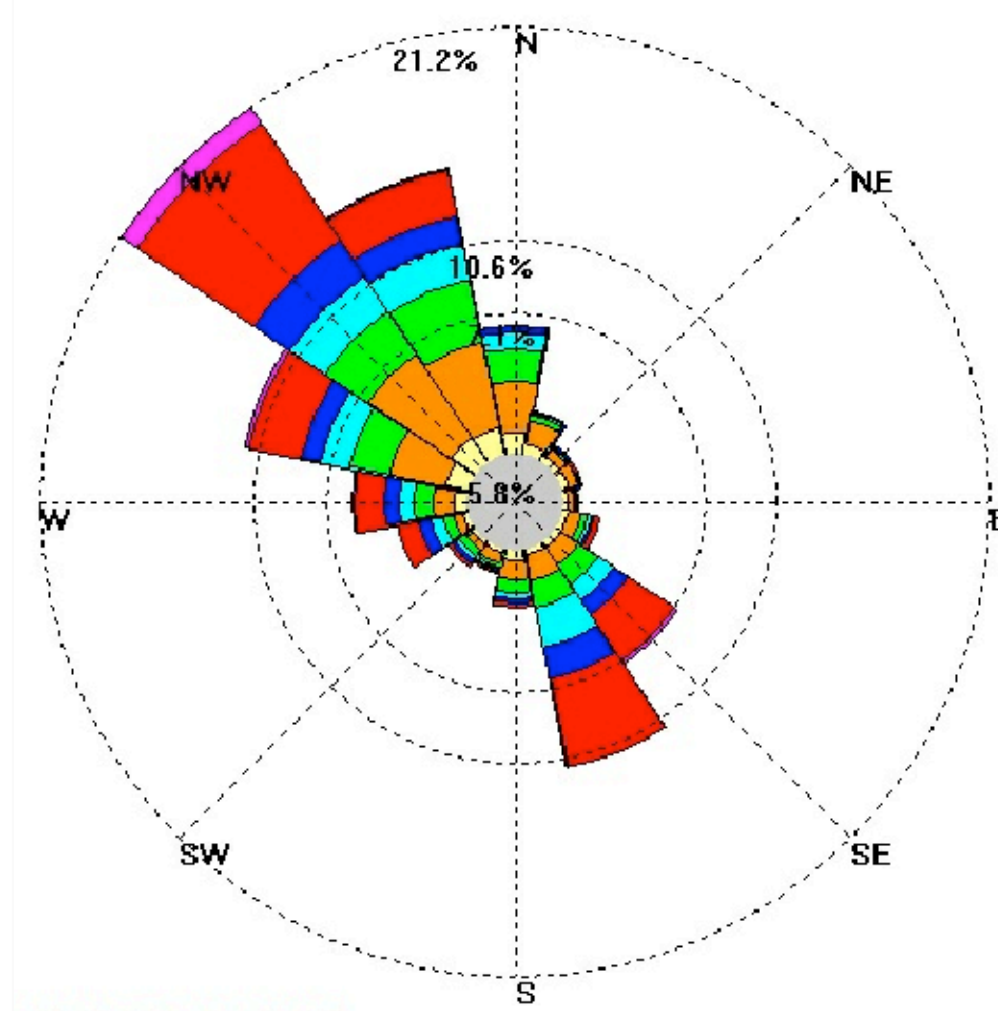
ELABORAZIONE
Software elaborazione dati: Wind Imula 3

POST-ELABORAZIONE
Metodo interpolazione dati: Kriging



Studi di Geologia Ambientale e Geofisica Dott. Marco Manca

Comittente	Titolo Lavoro				
	STABILIMENTO DI VILLASPECIOSA Procedura di V.I.A. "ex post" Allegato allo S.I.A.				
Disegnato	Ubicazione Lavoro				
COMUNE VILLASPECIOSA - ZONA INDUSTRIALE "D"					
Data	Formato	Scala	COD. DIS.	N° DIS.	
Genn. 2024	A1	1:10.000	A-D	TAVOLA 2/MOD	
Modifica	Titolo Disegno				
	MODELLO MATEMATICO DISPERSIONE IN ATMOSFERA INQUINANTE: NO2				
A termini di legge ci riserviamo la proprietà di questo disegno con divieto di riprodurlo o di renderlo comunque noto a terzi o dille concorrenti senza nostra autorizzazione.					
N°	I Tecnici Dott. Geol. Marco Manca Dott. Ing. Flavio Bachis				



Villaspeciosa 2013
Rosa dei venti - Villaspeciosa - anno 2013

LEGENDA

Sorgente: camino "E1" - essiccatore bentonite

Inquinante considerato: CO

Modello di dispersione: Short Term

Coordinate camino "E1":

X = 1.493.879,15

Y = 4.350.355,17

Portata camino "E1": 35.500 mc/h

Flusso di massa "CO" - camino "E1": 4,60 g/sec

Dati Meteo: Decimomannu - anno 2013

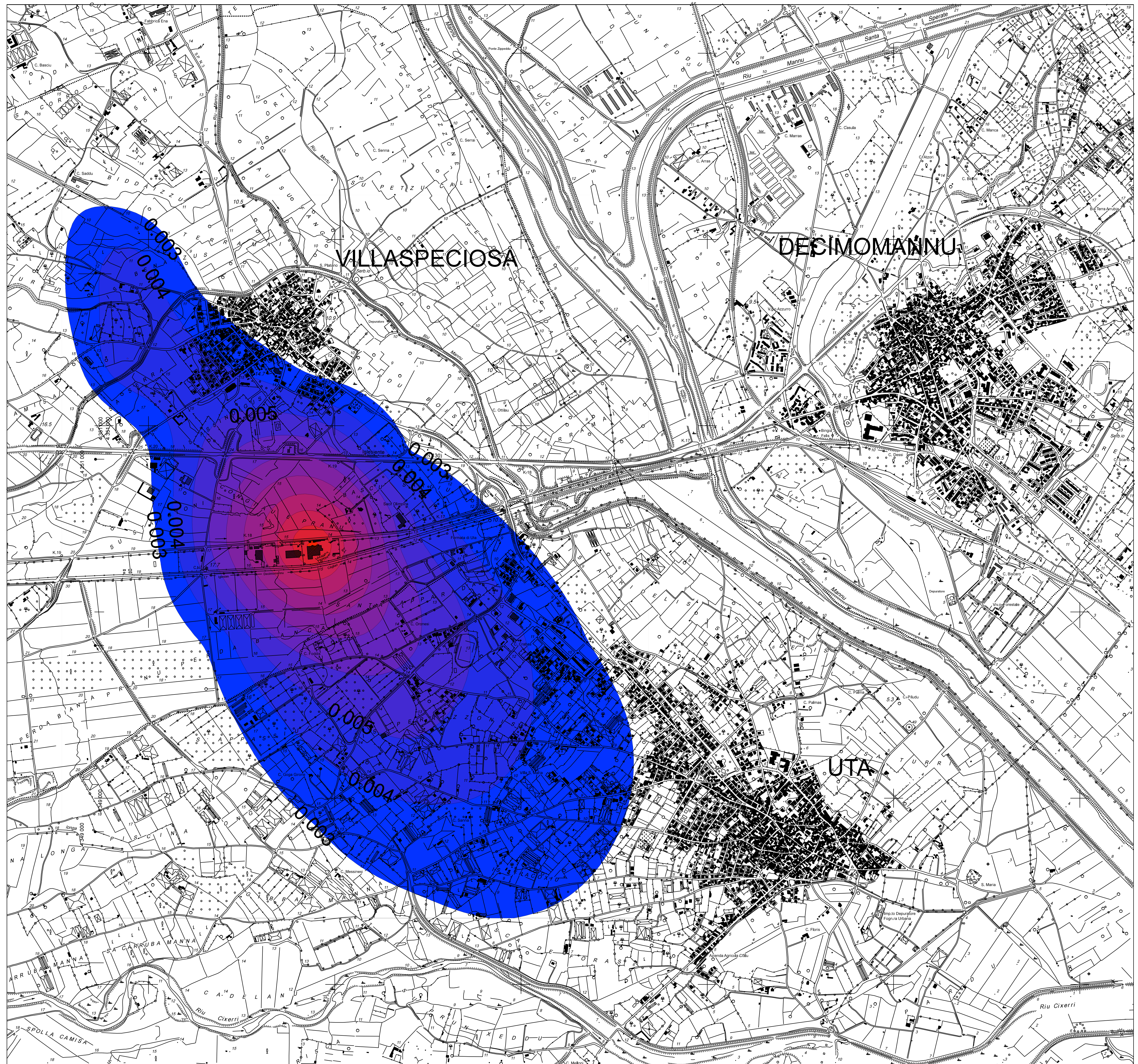
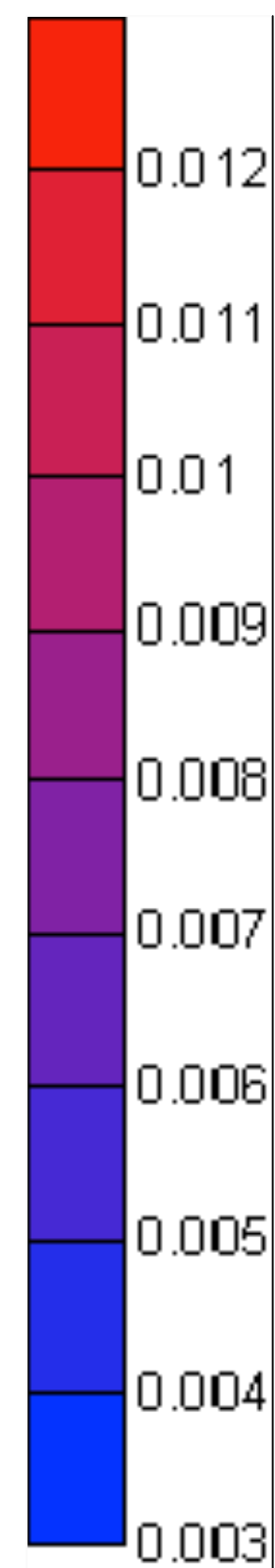
ELABORAZIONE

Software elaborazione dati: Wind Imula 3

POST-ELABORAZIONE

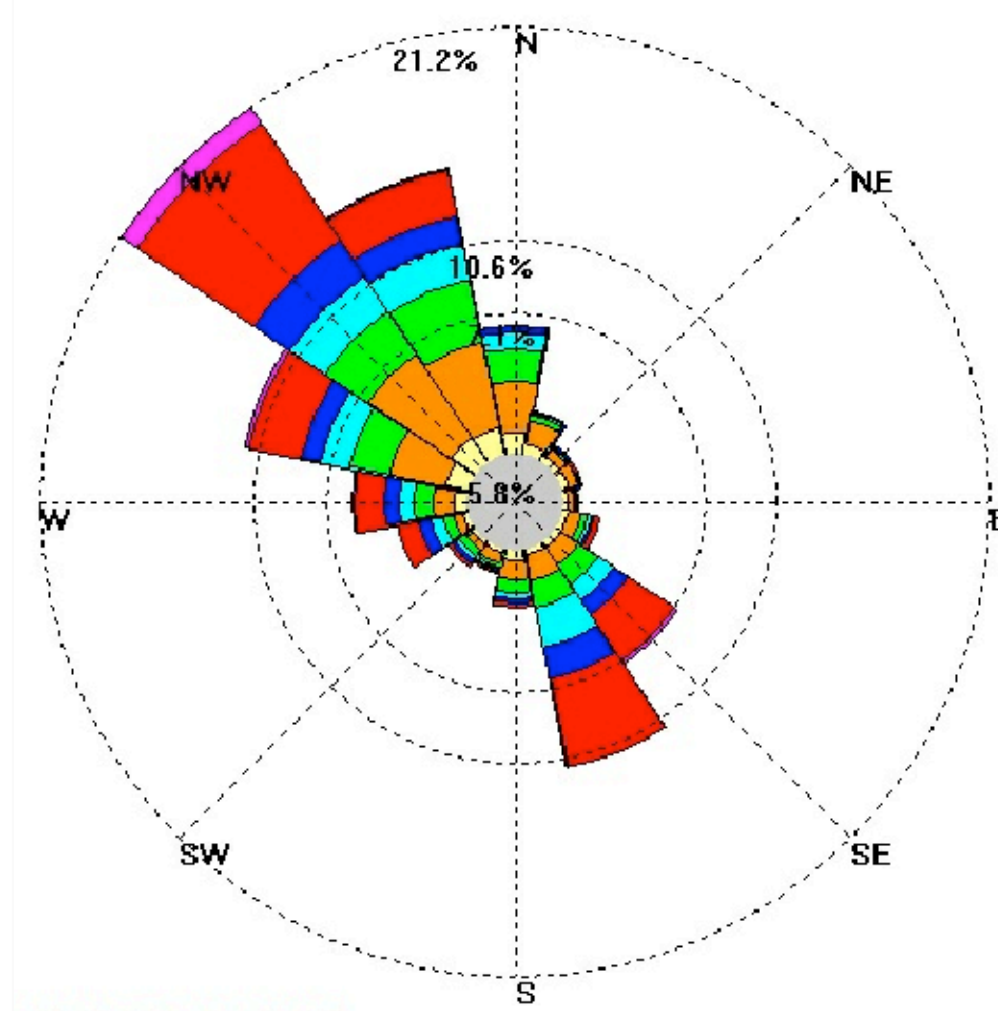
Metodo interpolazione dati: Kriging

Scala concentrazione
microgrammi/mc



Studi di Geologia Ambientale e Geofisica Dott. Marco Manca

Diagnostica	Comittente	TITOLO LAVORO			
	LAVIOSA CHIMICA MINERARIA	STABILIMENTO DI VILLASPECIOSA Procedura di V.I.A. "ex post" Allegato allo S.I.A.			
	CAT LITTER DIVISION	COMUNE VILLASPECIOSA - ZONA INDUSTRIALE "D"			
	SEDE LEGALE Via Leonardo da Vinci n. 21 57123 - LIVORNO (LI) Tel./Fax +39 070/ 963891/5 minersarda@laviosa.it www.laviosa.it	TAVOLA 3/MOD			
Modifica	A termini di legge ci riserviamo la proprietà di questo disegno con divieto di riprodurlo o di renderlo comunque noto a terzi o dille concorrenti senza nostra autorizzazione.	Ubbiazione Lavoro		I Tecnici	
		COMUNE VILLASPECIOSA - ZONA INDUSTRIALE "D"		Dott. Geol. Marco Manca	
		Data		Dott. Ing. Flavio Bachis	
		Genn. 2024			
N°		Formato			
		A1			
		Scala			
		1:10.000			
		COD. DIS.			
		A-D			
		N° DIS.			
		TAVOLA 3/MOD			
		Titolo Disegno			



Villaspeciosa 2013
Rosa dei venti - Villaspeciosa - anno 2013

LEGENDA

- Sorgenti: camino "E1" - essiccatore bentonite
- camino "E1" - essiccatore bentonite
- camino "E2" - conf. prodotti finiti
- camino "E3" - frant. e vagl. prodotto essiccato
- camino "E4" - frant. e vagl. prod. compatto e sili stoccaggio
- camino "E8*" - depolverazione aree interne capannone

Inquinante considerato: Polveri

Modello di dispersione: Short Term

Coordinate camini :

E1: X = 1.493.879,15 Y = 4.350.355,17

E2: X = 1.493.915,10 Y = 4.350.362,28

E3: X = 1.493.901,45 Y = 4.350.307,06

E4: X = 1.493.872,00 Y = 4.350.358,21

E8*: X = 1.493.878,18 Y = 4.350.354,24

Portata camini : Flusso di massa "Polveri":

E1: 35.500 mc/h E1: 0,30 g/sec

E2: 17.000 mc/h E2: 1,41 g/sec

E3: 3.500 mc/h E3: 0,29 g/sec

E4: 4.500 mc/h E4: 0,37 g/sec

E8*: 40.000 mc/h E8*: 3,33 g/sec

Dati Meteo: Decimomannu - anno 2013

ELABORAZIONE

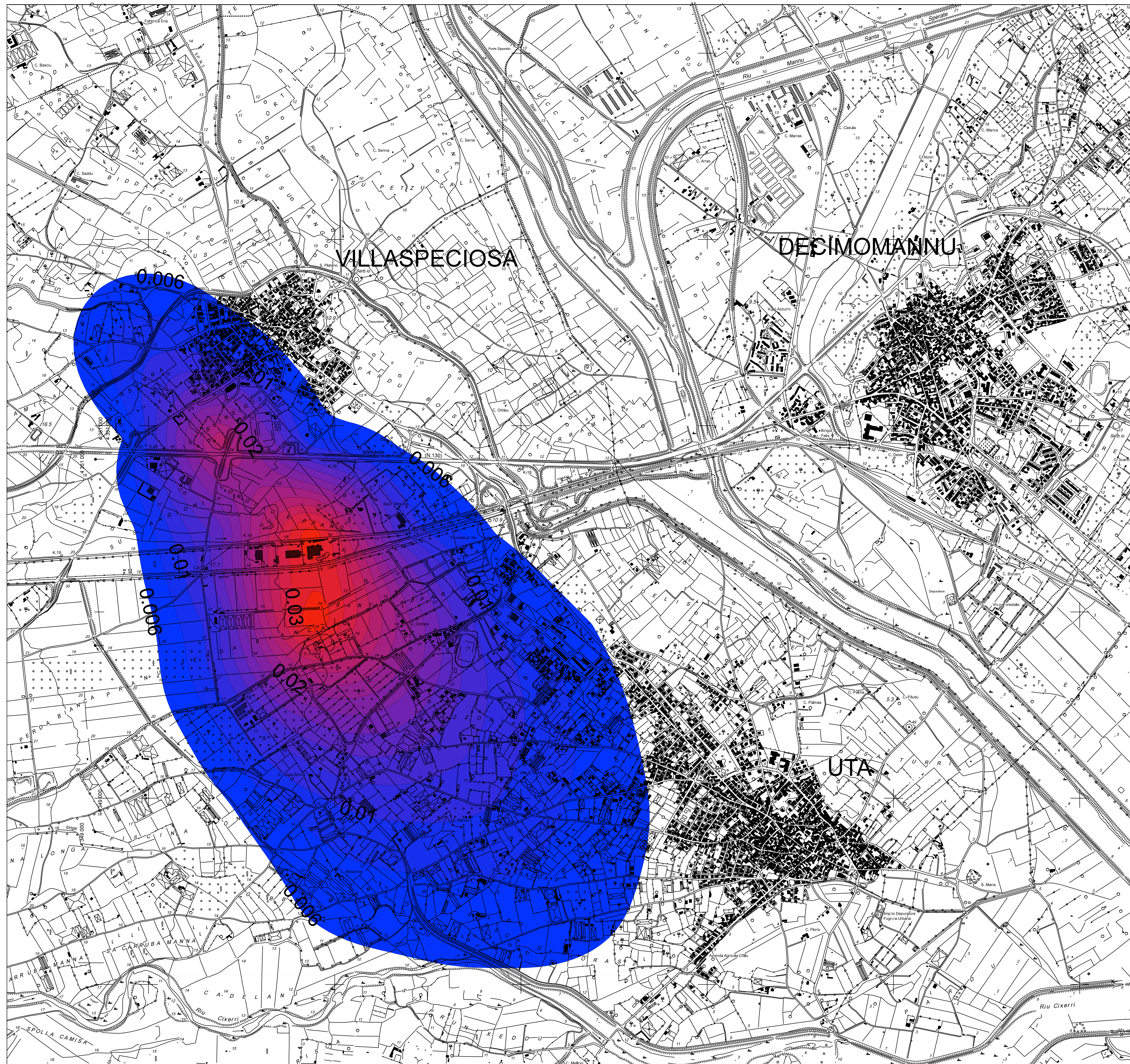
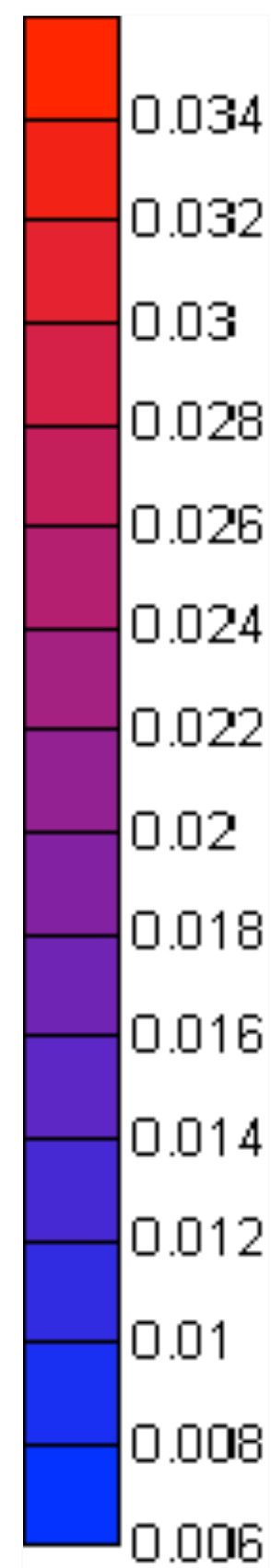
Software elaborazione dati: Wind Imula 3

POST-ELABORAZIONE

Metodo interpolazione dati: Kriging

E8*: camino da riattivare

Scala concentrazione
microgrammi/mc



Studi di Geologia Ambientale e Geofisica Dott. Marco Manca

Comittente	Titolo Lavoro				
Disegnato	STABILIMENTO DI VILLASPECIOSA Procedura di V.I.A. "ex post" Allegato allo S.I.A.				
Data	Ubicazione Lavoro				
	COMUNE VILLASPECIOSA - ZONA INDUSTRIALE "D"				
	Data	Formato	Scala	COD. DIS.	N° DIS.
	Genn. 2024	A1	1:10.000	A-D	TAVOLA 4/MOD.
	Titolo Disegno				

MODELLO MATEMATICO
DISPERSIONE IN ATMOSFERA
INQUINANTE: POLVERI

TITOLO Lavoro					
STABILIMENTO DI VILLASPECIOSA Procedura di V.I.A. "ex post" Allegato allo S.I.A.					
Ubicazione Lavoro					
COMUNE VILLASPECIOSA - ZONA INDUSTRIALE "D"					
Data	Formato	Scala	COD. DIS.	N° DIS.	
Genn. 2024	A1	1:10.000	A-D	TAVOLA 4/MOD	
TITOLO Disegno					

I Tecnici
Dott. Geol. Marco Manca

Dott. Ing. Flavio Bachis